

CONTACT THUN

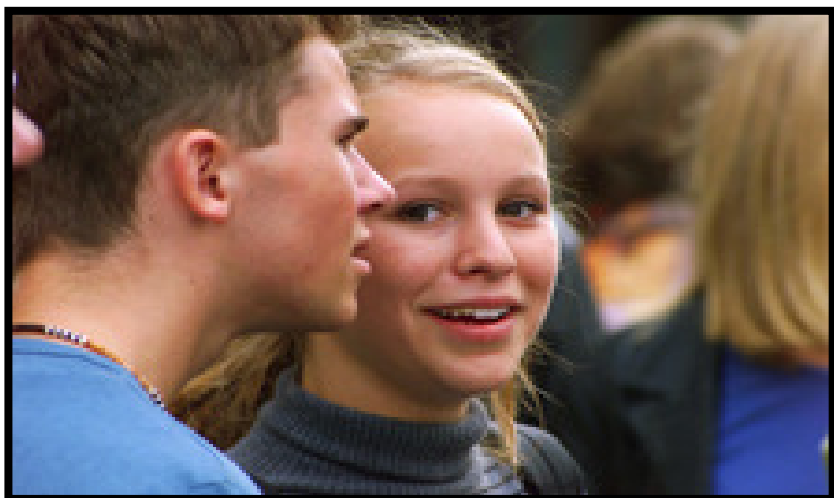
JUGEND-, ELTERN- UND SUCHTBERATUNG DES CONTACT NETZ

SCHEIBENSTRASSE 3 · 3600 THUN

TEL. 033 225 21 21 · FAX 033 225 21 26

contact.thun@contactmail.ch · www.contactnetz.ch

JUGENDLICHE, ADOLESCENZ, SUCHTMITTELKONSUM



Ein Angebot für Eltern und andere Bezugspersonen

CONTACT
BERNER GRUPPE FÜR JUGEND-, ELTERN- UND SUCHTARBEIT
NETZ

Modul 1

- Informationen zu Sucht und Suchtentwicklung sowie zu verschiedenen Substanzen
- Suchtmittelkonsum im Jugendalter
- Einschätzung der Gefährdung des Jugendlichen
- Austausch mit anderen Eltern und Bezugspersonen

Modul 2

- Informationen zur aktuellen Entwicklungsphase Ihres Kindes (Adoleszenz)
- Anregungen zur Unterstützung Ihres Kindes in der Jugendphase
- Gestaltung schwieriger Gespräche
- Austausch mit anderen Eltern und Bezugspersonen

Modul 3

- Offene Elterngesprächsgruppe unter fachlicher Begleitung

Im Anschluss an das Modul 1 besteht die Möglichkeit, sich für das 2. Modul anzumelden. Teilnahme an Modul 3 auf Anfrage.

Dauer

Ein Modul dauert 2 Stunden.

Durchführung

Eine Durchführung von Modul 1 erfolgt, sobald genügend Anmeldungen (mind. 6) bei uns eingegangen sind oder auf Anfrage einer organisierenden Stelle (Verein, zB. Sport-, Eltern-, Samaritervereine o.ä., Institution, Gruppe).

Daten, Zeit und Ort

Auf Anfrage und nach Vereinbarung.

Gruppengrösse

Modul 1: unbeschränkt (mind. 6)
Modul 2 und 3: 6 – 16 TeilnehmerInnen

Kosten pro Modul

Unkostenbeitrag

Leitung

- Franziska Schaffer, Sozialarbeiterin im Contact Thun
- Peter Baumann, Sozialarbeiter im Contact Interlaken

Sind Sie an einer Teilnahme interessiert oder möchten Sie einen Anlass organisieren? Wir freuen uns auf Ihre Anfrage!